



Nachhaltiges PET-Folien-Klebeband

KIRSCH
VERPACKUNGSSYSTEME

Ressourcenschonendes PET-Klebeband mit zuverlässigem Hotmeltkleber

*Individuell beraten.
Zuverlässig Verpackt.*

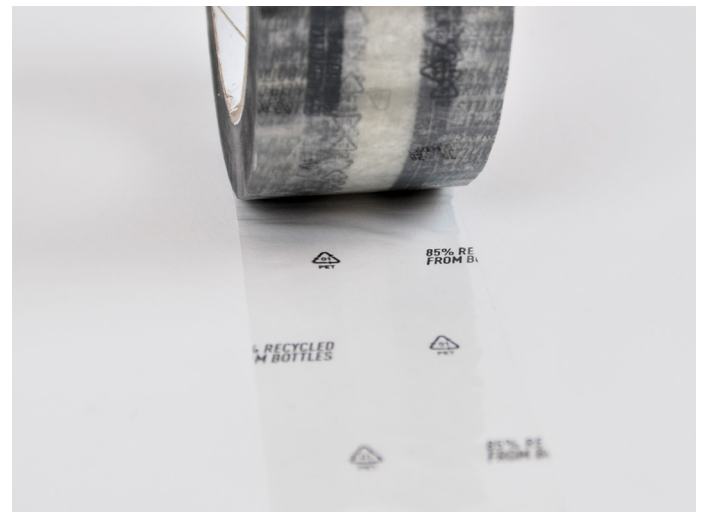
Vorteile des PET-Klebebands:

- Hergestellt aus mindestens 85 % recycelten PET-Flaschen
- Dünner als herkömmliche PP-Folie, dabei aber mindestens gleiche Reißfestigkeit! Dadurch Ressourceneinsparung
- Mit Nachhaltigkeitsaufdruck oder individuellem Aufdruck möglich



Technische Daten:

- Lauflänge: 132 m - Dadurch nur halb so viele Rollenwechsel nötig (Standardlauflänge von Klebebändern liegt normalerweise bei 66 m.)
Weiterer Vorteil: Dennoch ist der Durchmesser dieses Klebebands nicht wesentlich größer als bei einer herkömmlichen Rolle.
- Breite: 50 mm
- Träger: PET
- Kleber: Hotmelt, laut ablaufend
- Farbe: transparent



Weitere Informationen unter www.kirsch-vs.de ■ Telefon: 07151 969 12-0 ■ Mail an: info@kirsch-vs.de

